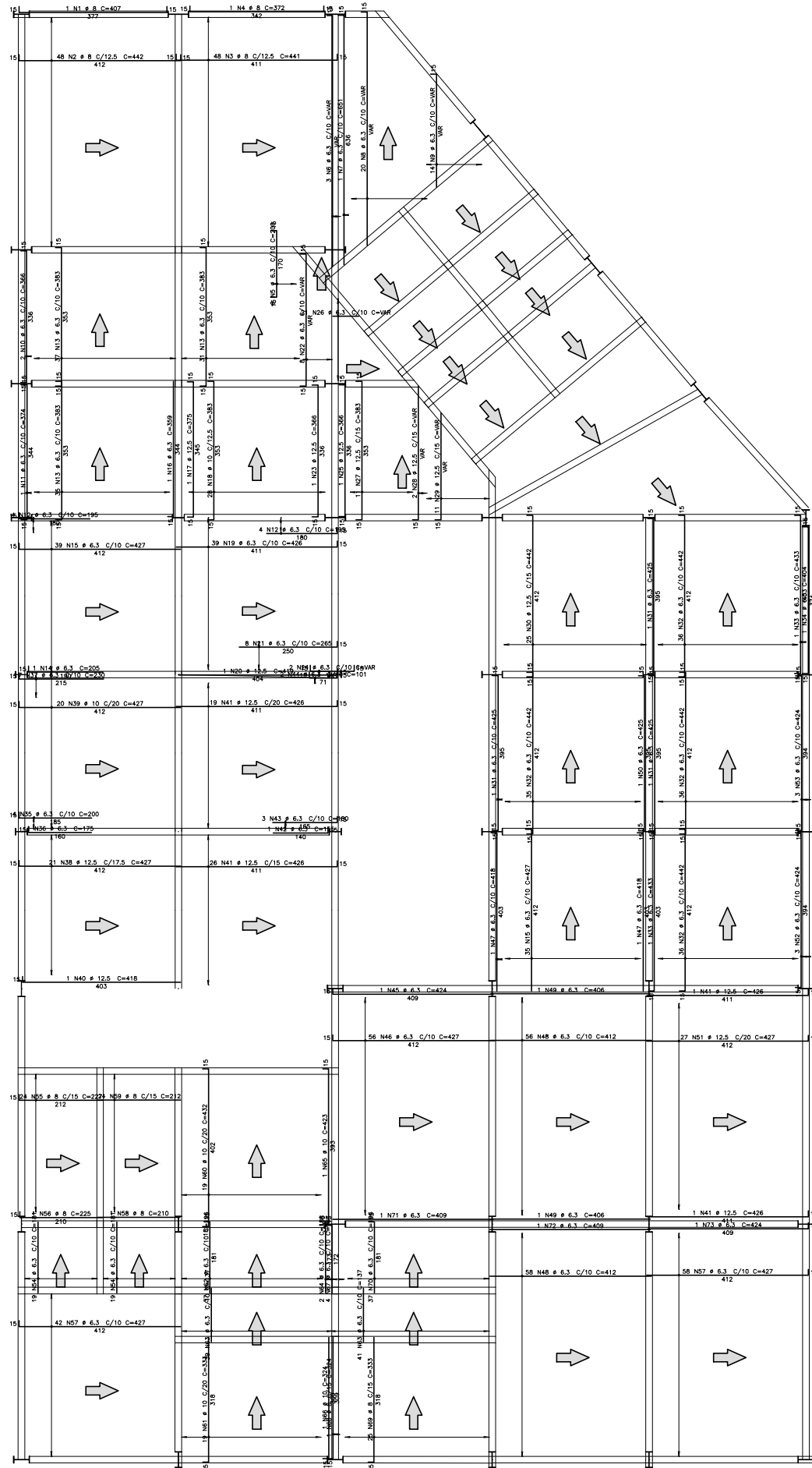


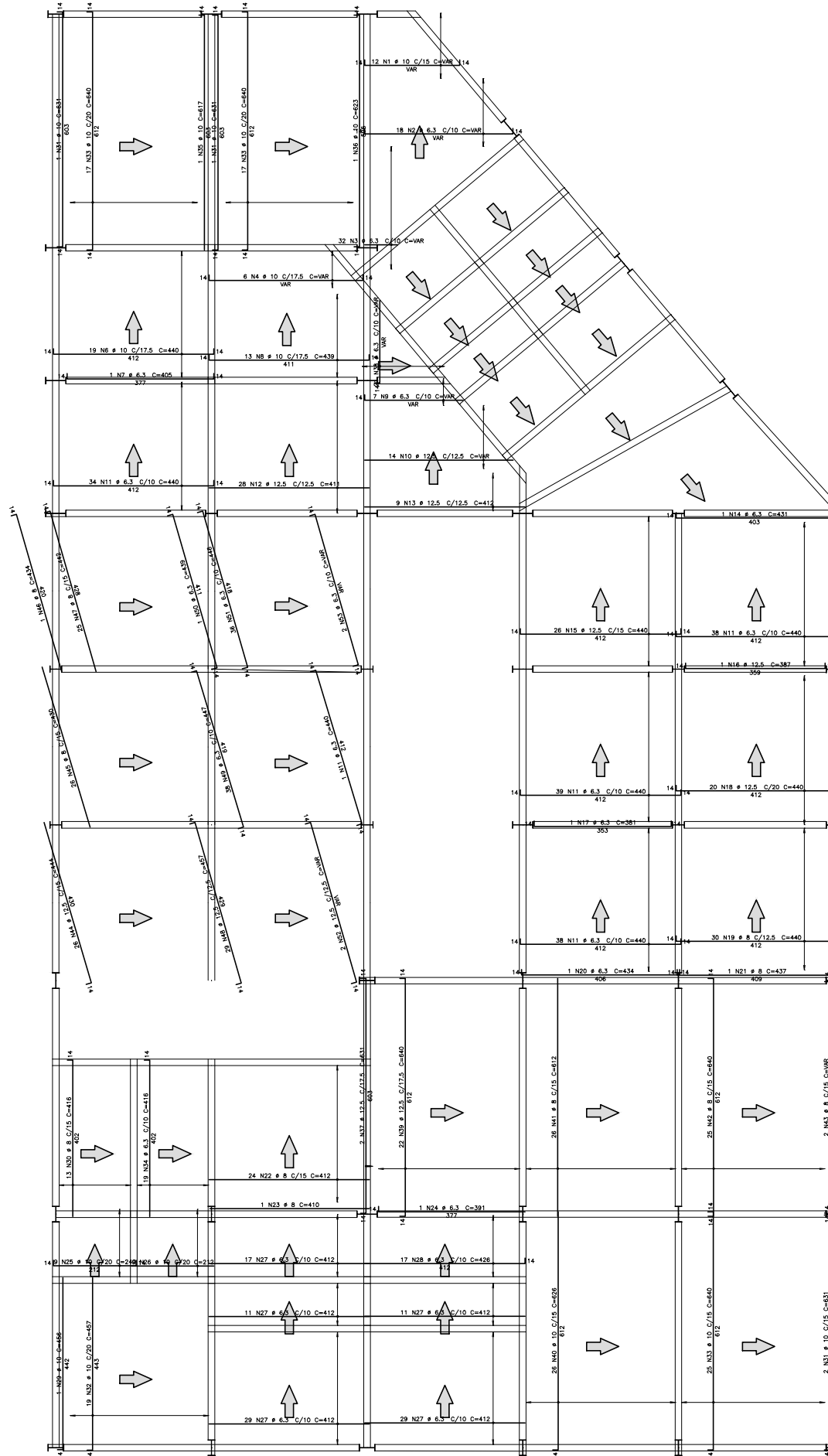
TERCEIRO – Armadura positiva horizontal

1X



TERCEIRO – Armadura positiva vertical

1X



AÇO	POS	BIT (mm)	QUANT	COMPRIMENTO	
				UNIT (cm)	TOTAL (cm)
TERCEIRO – Armadura positiva horizontal					
50A	1	8	1	407	407
50A	2	8	48	442	21216
50A	3	8	441	441	21168
50A	4	8	1	372	372
50A	5	6.3	6	200	1200
50A	6	6.3	3	--VAR--	1974
50A	7	6.3	1	651	651
50A	8	6.3	20	--VAR--	10580
50A	9	6.3	14	--VAR--	2940
50A	10	6.3	2	366	732
50A	11	6.3	1	374	374
50A	12	6.3	8	195	1560
50A	13	6.3	10	383	3940
50A	14	6.3	1	205	205
50A	15	6.3	74	427	31598
50A	16	6.3	1	359	359
50A	17	12.5	1	375	375
50A	18	10	28	383	10724
50A	19	6.3	39	426	16614
50A	20	12.5	39	419	16455
50A	21	6.3	8	265	2120
50A	22	6.3	8	--VAR--	2680
50A	23	12.5	1	366	366
50A	24	6.3	2	--VAR--	190
50A	25	12.5	1	366	366
50A	26	6.3	21	2457	51603
50A	27	12.5	11	383	4213
50A	28	12.5	2	--VAR--	696
50A	29	12.5	11	--VAR--	285
50A	30	12.5	25	442	11050
50A	31	6.3	3	425	1275
50A	32	6.3	143	442	63206
50A	33	6.3	2	433	866
50A	34	6.3	1	404	404
50A	35	6.3	4	200	800
50A	36	6.3	1	175	175
50A	37	6.3	7	230	1610
50A	38	12.5	21	427	8967
50A	39	10	20	427	8540
50A	40	12.5	1	418	418
50A	41	12.5	47	426	20022
50A	42	6.3	1	155	155
50A	43	6.3	3	180	540
50A	44	6.3	2	101	202
50A	45	6.3	1	424	424
50A	46	6.3	56	427	23912
50A	47	6.3	2	418	836
50A	48	6.3	114	412	46968
50A	49	6.3	2	406	812
50A	50	6.3	1	425	425
50A	51	12.5	27	427	11529
50A	52	6.3	3	424	1272
50A	53	6.3	3	424	1272
50A	54	6.3	38	181	6878
50A	55	8	24	227	5448
50A	56	8	1	225	225
50A	57	6.3	100	427	42700
50A	58	8	1	210	210
50A	59	8	24	212	5088
50A	60	10	19	432	8208
50A	61	10	19	333	6327
50A	62	6.3	37	196	7252
50A	63	6.3	80	137	10960
50A	64	6.3	2	188	376
50A	65	10	1	423	423
50A	66	10	1	324	324
50A	67	6.3	4	187	748
50A	68	8	1	324	324
50A	69	8	25	333	8325
50A	70	6.3	37	196	7252
50A	71	6.3	1	409	409
50A	72	6.3	1	409	409
50A	73	6.3	1	424	424
TERCEIRO – Armadura positiva vertical					
50A	1	10	12	--VAR--	2772
50A	2	6.3	18	--VAR--	6660
50A	3	6.3	32	--VAR--	6272
50A	4	10	6	--VAR--	2412
50A	6	10	19	440	8360
50A	7	6.3	1	405	405
50A	8	10	13	439	5707
50A	9	6.3	7	--VAR--	1729
50A	10	12.5	14	--VAR--	4704
50A	11	6.3	150	440	66000
50A	12	12.5	28	411	11508
50A	13	12.5	9	412	3708
50A	14	6.3	1	431	431
50A	15	12.5	26	440	11440
50A	16	12.5	1	387	387
50A	17	6.3	1	381	381
50A	18	12.5	20	440	8800
50A	19	8	30	440	13200
50A	20	6.3	1	434	434
50A	21	8	1	437	437
50A	22	8	24	412	9888
50A	23	8	1	410	410
50A	24	6.3	1	391	391
50A	25	10	9	240	2160
50A	26	10	9	212	1908
50A	27	6.3	97	412	39964
50A	28	6.3	17	426	7242
50A	29	10	1	456	456
50A	30	8	13	416	5408
50A	31	10	4	631	2524
50A	32	10	19	457	8683
50A	33	10	59	640	37760
50A	34	6.3	19	416	7904
50A	35	10	1	617	617
50A	36	10	1	623	623
50A	37	12.5	2	631	1262
50A	38	6.3	21	--VAR--	3171
50A	39	12.5	22	640	14080
50A	40	10	26	626	16276
50A	41	8	26	612	15912
50A	42	8	25	640	16000
50A	43	8	2	--VAR--	1246
50A	44	12.5	26	444	11544
50A	45	8	26	430	11180
50A	46	8	1	434	434
50A	47	8	25	442	11050
50A	48	12.5	29	457	13253
50A	49	6.3	38	447	16986
50A	50	6.3	1	439	439
50A	51	6.3	36	446	16056
50A	52	12.5	2	--VAR--	894
50A	53	6.3	2	--VAR--	870

RESUMO AÇO CA 50-60			
AÇO	BIT (mm)	COMPR (m)	PESO (kg)
50A	6.3	5136	1258
50A	8	1479	584
50A	10	1248	770
50A	12.5	1426	1373
Peso Total AÇO =			3966 kg

fck 250. kg/cm2 – C25

Schuring & Schuring

Schuring & Schuring Ltda.

Escritório Técnico B.E.SCHURING – Projetos de Engenharia

Av. XV de Novembro, 489 – Porto Zo. Andar – Curitiba MT

Fone: (065) 321 9959 – Fax: (065) 623 5066 – E-mail: schuring@terra.com.br

PROJETO: PROPRÍETARIO:

RESP. TEC. EXECUÇÃO: PREFEITURA MUNICIPAL VARZEA GRANDE

OBRA: PROJETO ORLA DO PORTO ALAMEDA JULIO MULLER

ASSUNTO: CENTRO CULTURAL

END.: Alameda Julio Muller, s/n

Bairro Alameda / Varzea Grande – MT

AUTORES DO PROJETO: BENEDITO EISEU SCHURING

Eng. Civil – CREA 715/D-MT

ANDRE LUIZ SCHURING

Eng. Civil – CREA 8697/D-MT

FECH: 250

ESCALA: 1:50

DATA: 13/08/2018

FOLHA No. 25